

ersol. Von Anfang an.

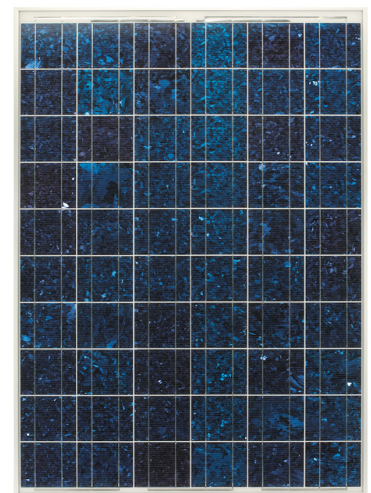


## Solarmodul Ganymed<sup>®</sup>-P Serie

Die Photovoltaikmodule der Ganymed<sup>®</sup>-P Serie sind auf Basis von multikristallinen Solarzellen hergestellt. Sie zeichnen sich durch hervorragende Verarbeitungseigenschaften und stabile, gleichmäßig hohe Qualität aus. Sie sind auf Grund ihres sehr guten Schwachlichtverhaltens und hoher Leistungsfähigkeit besonders gut geeignet für den Aufbau von Photovoltaikanlagen mit Anspruch an ein gutes optisches Erscheinungsbild bei gleichzeitig hoher Leistungsdichte und guten Erträgen.

### Kristallines Solarmodul

<b>Sortierung</b>	215 Wp, 220 Wp, 225 Wp
<b>Leistungsabweichung</b>	-/+ 2,5 Wp
<b>Maße und Gewicht</b>	1.680 x 990 x 50 mm 24 kg
<b>Aufbau</b>	<b>Glas-Folie-Laminat mit Aluminiumrahmen</b> hochtransparentes Solarglas (4 mm) EVA – Zelle – EVA Verkapselung Tedlar-Polyester-Tedlar-Folienverbund (weiß)
<b>Zellen</b>	<b>60 Stück multikristalline Solarzellen im Format</b> 156 mm x 156 mm



SOLARMODUL

220

GANYMED<sup>®</sup>-P

### Verarbeitung und Qualitätskontrolle:

- Fertigung bei qualitativ anerkannten deutschen Modulproduzenten
- Unabhängige Qualitätskontrolle durch anerkannte Forschungsinstitute
- 100 % Qualitätsüberwachung durch erweiterte Zyklentests
- 100 % Sortierung nach Nennleistung in 5 Wp-Schritten
- Verarbeitung von hochqualitativen Zellen
- Mehrfach-Vermessung der Modulkomponenten

### Montagehinweis:

- Montage in senkrechter und waagerechter Ausführung
- Systemspannung bis max. 870 V
- Besonders geeignet für netzgekoppelte Anlagen
- Robustes berührungs- und verpolungssicheres Steckverbindersystem

### Gewährleistungsbedingungen:

- 2 Jahre Produktgarantie (siehe Garantiekunde)
- 25 Jahre Leistungsgarantie (90% nach 10 Jahren, 80% nach 25 Jahren)
- Produktzertifizierung nach IEC 61215:2000
- Schutzklasse 2



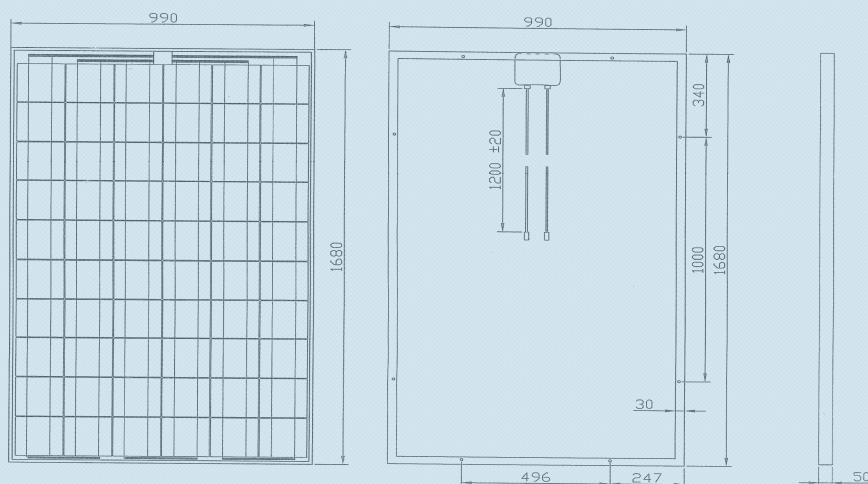
# Solarmodul Ganymed®-P Serie



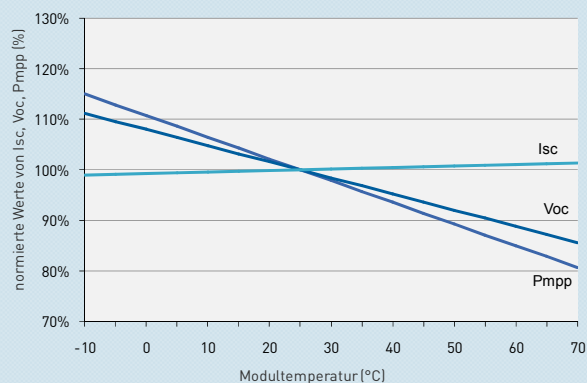
ersol Modules  
aimex-solar GmbH  
Sonnentor 2  
99098 Erfurt

Telefon: +49 361 74376-597  
Fax: +49 361 74376-599  
info@ersol-trading.de  
www.ersol.de

## Abmessungen\*:



## Kennlinie normierte Größen:



## Elektrische Daten\*\*:

Leistungs- klasse	Pmpp [Wp]	Toleranz (Wp)	Vmpp [V]	Impp [A]	Voc [V]	Isc [A]
215	215	-2,5/+2,5	28,00	7,68	37,20	8,21
220	220	-2,5/+2,5	28,25	7,79	37,60	8,28
225	225	-2,5/+2,5	28,50	7,90	38,00	8,35

Die elektrischen Daten gelten bei Standard-Test-Bedingungen [STC]: 1000 W/m<sup>2</sup>; AM 1,5; 25°C  
Temperaturkoeffizienten: Isc: +0,03 %/K Voc: -0,32 %/K Pmpp: -0,43 %/K

Den Anweisungen der Montageanleitung ist unbedingt Folge zu leisten. Die aimex-solar GmbH übernimmt keine Verantwortung für Schäden an Geräten, die anhand von nicht durch technische Datenblätter abgesicherten Informationen mit aimex-solar Modulen betrieben wurden.

Technische Änderungen im Rahmen der Produktentwicklung sowie Fehler und Irrtümer vorbehalten.  
aimex-solar GmbH, Stand: April 2007

## Schwachlichtverhalten:

Intensität (W/m <sup>2</sup> )	Vmpp [%]	Impp [%]
800 W/m <sup>2</sup>	0	-20
600 W/m <sup>2</sup>	-0,9	-40
400 W/m <sup>2</sup>	-2,1	-60
200 W/m <sup>2</sup>	-5,1	-80
100 W/m <sup>2</sup>	-8,7	-90

\*\*Die elektrischen Kenngrößen sind typische Mittelwerte aus historischen Produktionsdaten. Die aimex-solar GmbH übernimmt keine Garantie für die Genauigkeit dieser Daten bei zukünftigen Fertigungschargen.

\*Zeichnungen sind nicht maßstabsgetreu. Detaillierte Maße und Toleranzen auf Anfrage.